



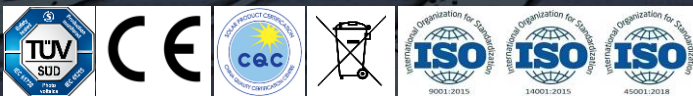
# SolarVela MAX

Módulo Flexível TOPCON 550-560W

Ultralight | Flexível | Anti-hotspot | Livre de trincas

Alimentado pela tecnologia TSR-Armor™

## Garantia de Qualidade



12  
ano

Produto  
Garantia

25  
ano

Desempenho  
Garantia



Totalmente  
Segurado  
pela CCIC



### Baixo peso

Peso por área: 2,9 kg/m<sup>2</sup>, menos de 30% dos módulos solares tradicionais de vidro



### Resistência a microtrincas

Tecnologia TSR-Armor™: resistente a granizo e vibrações sem trincas nas células ou perda de potência.



### Fino

Espessura: 1,8 mm (excl. caixa de junção), menos de 50% dos módulos solares tradicionais de vidro



### Otimização de hotspot

Arquitetura de 6 bypasses e resistência a microtrincas: redução de hotspots em condições de sombreamento e adversas



### Flexível

Raio mínimo de curvatura: 0,3 m (sem trincas nas células ou perda de potência)



### Fácil instalação

Módulos Podem Ser Diretamente Colados à Superfície de Instalação com Cola Resistente às Intempéries

**560W**

Potência máxima

**21%**

Eficiência

**0-+5W**

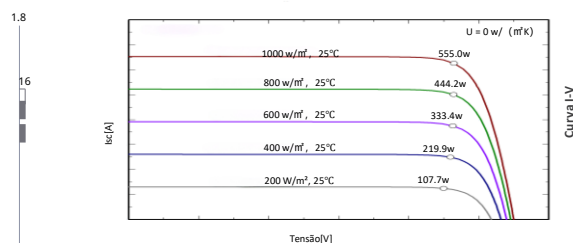
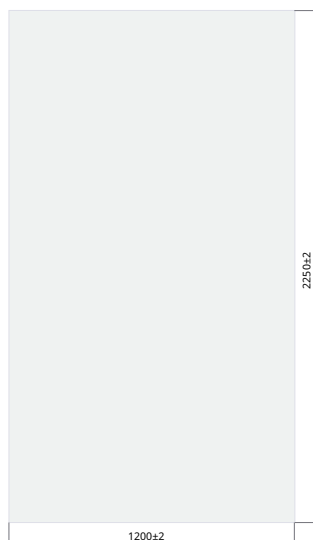
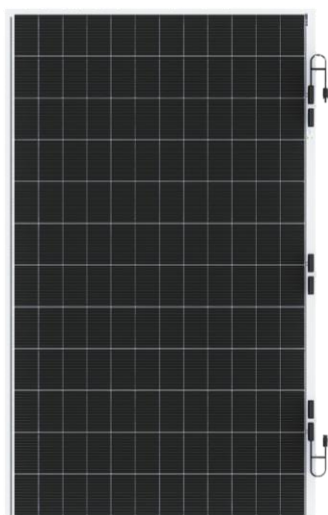
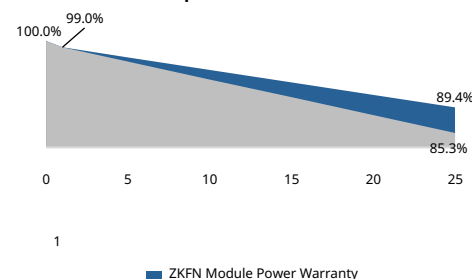
Tolerância de potência

**≤1%**

Degradação no primeiro ano

**≤0.4%**

Degradação anual do 2º ao 25º ano

**Garantia de Desempenho Linear de 25 anos**
**Parâmetros de desempenho elétrico (STC:AM1,5 1000W/m<sup>2</sup> 25°C; erro de teste: ±3%;NMOT:800W/m<sup>2</sup> 20°C 1m/s) Tolerância de potência:0-+5W**

Tipo de módulo	ZKFN B1 010A-550		ZKFN B1 010A-555		ZKFN B1 010A-560	
	STC	NMOT	STC	NMOT	STC	NMOT
Condições de Teste	STC	NMOT	STC	NMOT	STC	NMOT
Pmax [W]	550	414.15	555	417.92	560	421.68
Vmp [V]	45.19	42.34	45.25	42.40	45.29	42.44
Imp [A]	12.18	9.79	12.27	9.87	12.37	9.95
Voc [V]	52.96	50.31	53.01	50.36	53.05	50.40
Isc [A]	12.95	10.40	12.92	10.43	12.96	10.46

**Parâmetros mecânicos**

Tipo de célula	Célula Topcon 182,2*91,87mm
Dimensão	2250*1200*1,8mm (caixa de junção não incluída)
Peso	7,6kg
Cabo de saída	4mm <sup>2</sup> , comprimento do cabo 400mm (personalizável)
Conector	Staubli Electrical Connectors AG – Série MC4 EVO2
Caixa de junção	Caixa de junção com classificação IP68
Cor do fundo	Branco

**Coefficiente de temperatura**

Coefficiente de Temperatura da PMPP	[%/°C]	-0.29
Coefficiente de Temperatura da Voc	[%/°C]	-0.26
Coefficiente de Temperatura da Isc	[%/°C]	+0.045
NOCT	[°C]	45±2

**Parâmetros de aplicação**

Tensão Máxima do Sistema	DC 1500V
Tolerância de Potência	0-+5W
Faixa de Temperatura de Operação	-40°C-+85°C
Classificação Máxima do Fusível em Série	25A
Carga Mecânica	Frente 5400Pa, traseira 2400Pa
Classe de Resistência ao Vento	Nv.17
Teste de Granizo	Granizo de 25mm a uma velocidade de 23m/s

**Embalagem**

Transporte	Tamanho do contêiner	Quantidade (pçs)	Quantidade (por palette)
Contêiner	40' HQ	1260	70
Reboque plataforma	13m	1400	70
Reboque plataforma	17,5m	1960	70



Shandong ZKFN Solar Technology Co., Ltd.

Tel.: +86 400 6768 100 Web.: www.zkfn solar.com

End.: Fábrica 1 da XinShenglin, Parque Industrial Inteligente LvHaiHui, Zona de Desenvolvimento Econômico de Jining, Jining, Shandong, China

\*NOTA: A ZKFN Solar reserva-se o direito de atualizar as especificações sem aviso prévio. Solicita-se sempre obter a versão mais recente da ficha técnica.

202605\_V1.3.1\_EN