



SolarVela MAX

TOPCON フレキシブルモジュール 550-560W

超軽量 | フレキシブル | ホットスポット対策 | クラックフリー

TSR-Armor™ テクノロジー搭載

品質保証



軽量

面密度: 2.9 kg/m²、従来のガラスベース太陽光モジュールの30%未満



マイクロクラック耐性

TSR-Armor™ テクノロジー: セルクラックや出力低下なしで、霽や振動に耐性。



薄型

厚さ: 1.8 mm (ジャンクションボックス除く)、従来のガラスベース太陽光モジュールの50%未満



ホットスポット最適化

6バイパスアーキテクチャ & マイクロクラック耐性: 日陰や過酷な条件下でのホットスポットを抑制



フレキシブル

最小曲げ半径: 0.3 m (セルクラックや出力低下なし)



簡単設置

モジュールは耐候性接着剤により設置面に直接接着可能

560W

最大出力

21%

効率

0-+5W

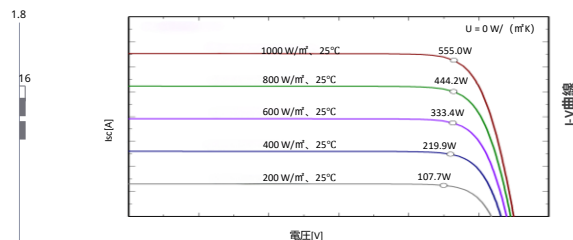
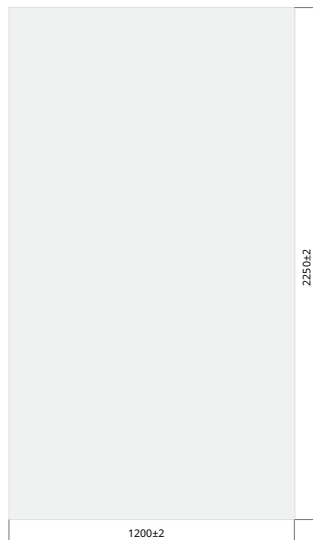
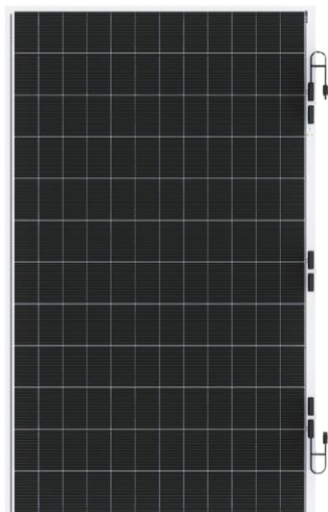
出力許容差

≤1%

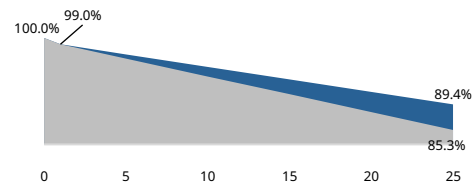
初年度劣化率

≤0.4%

2年目から25年目までの年間劣化率



25年間線形出力保証



ZKFN Module Power Warranty

電気性能パラメータ (STC: AM1.5 1000W/m² 25°C; 試験誤差: ±3%; NMOT: 800W/m² 20°C 1m/s) 出力許容差: 0-+5W

モジュールタイプ	ZKFN B1 010A-550		ZKFN B1 010A-555		ZKFN B1 010A-560	
試験条件	STC	NMOT	STC	NMOT	STC	NMOT
Pmax [W]	550	414.15	555	417.92	560	421.68
Vmp [V]	45.19	42.34	45.25	42.40	45.29	42.44
Imp [A]	12.18	9.79	12.27	9.87	12.37	9.95
Voc [V]	52.96	50.31	53.01	50.36	53.05	50.40
Isc [A]	12.95	10.40	12.92	10.43	12.96	10.46

機械的パラメータ

セルタイプ	Topconセル 182.2*91.87mm
寸法	2250*1200*1.8mm (ジャンクションボックス含まず)
重量	7.6kg
出力ケーブル	4mm ² 、ケーブル長400mm (カスタマイズ可能)
コネクタ	Staubli Electrical Connectors AG - MC4 EVO2シリーズ
ジャンクションボックス	IP68定格ジャンクションボックス6個
バックシート色	白

温度係数

PMPPの温度係数	[%/°C]	-0.29
Vocの温度係数	[%/°C]	-0.26
Iscの温度係数	[%/°C]	+0.045
NOCT	[°C]	45±2

アプリケーションパラメータ

最大システム電圧	DC 1500V
出力許容差	0-+5W
動作温度範囲	-40°C~+85°C
最大直列ヒューズ定格	25A
機械的荷重	前面 5400Pa、背面 2400Pa
耐風等級	Lv.17
ひょう試験	直径25mmのひょうを23m/sの速度で

パッケージ

輸送	コンテナサイズ	数量 (個)	数量 (パレットあたり)
コンテナ	40' HQ	1260	70
プラットフォームトレーラー	13m	1400	70
プラットフォームトレーラー	17.5m	1960	70



山東中科富能光電科技有限公司

電話: +86 400 6768 100 ウェブ: www.zkfn-solar.com

住所: 中国山東省濟寧經濟開發区緑海匯智能製造産業園新盛林工場1

*注記: ZKFN Solarは予告なく仕様を更新する権利を有します。最新版のデータシートは常にご確認ください。