



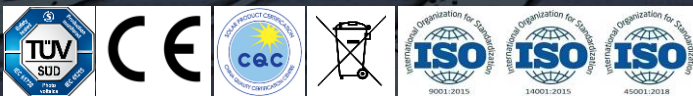
# SolarVela MAX

Module Flexible TOPCON 550-560W

Ultraléger | Flexible | Anti-point chaud | Sans fissure

Alimenté par la technologie TSR-Armor™

## Assurance qualité



Produit  
Garantie



Performance  
Garantie



Entièrement  
assuré  
par CCIC



### Faible poids

Poids surfacique : 2,9 kg/m<sup>2</sup>, Moins de 30 % des modules solaires traditionnels en verre



### Résistance aux microfissures

Technologie TSR-Armor™ : Résiste à la grêle et aux vibrations sans fissures de cellule ni perte de puissance.



### Mince

Épaisseur : 1,8 mm (hors boîte de jonction), Moins de 50 % des modules solaires traditionnels en verre



### Optimisation des points chauds

Architecture à 6 by-pass et résistance aux microfissures : Limite les points chauds en conditions d'ombrage et difficiles



### Flexible

Rayon de courbure minimal : 0,3 m (aucune fissure de cellule ni perte de puissance)



### Facile à installer

Les modules peuvent être directement collés à la surface d'installation par une colle résistante aux intempéries

**560W**

Puissance maximale

**21%**

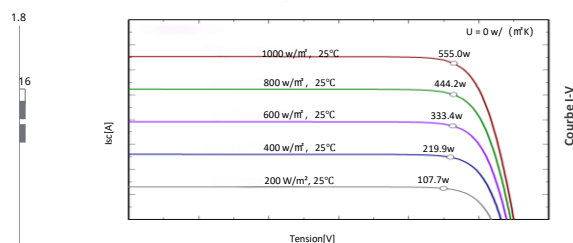
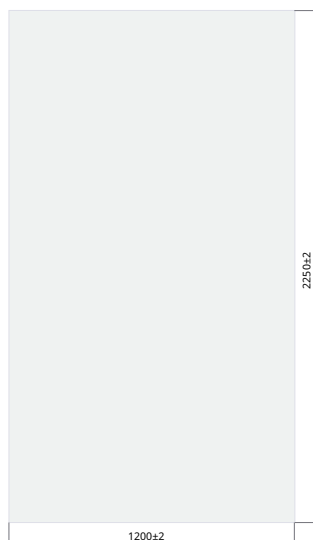
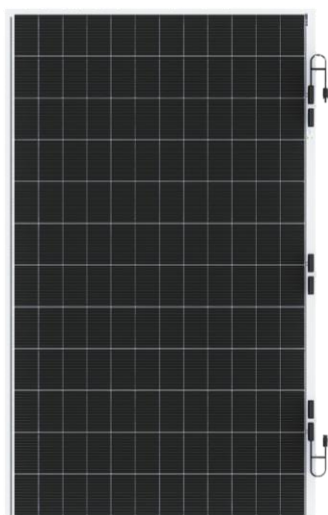
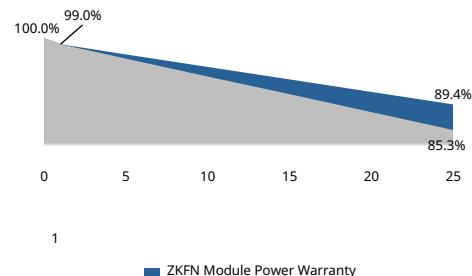
Rendement

**0-+5W**

Tolérance de puissance

**≤1%**Dégradation de première  
année**≤0.4%**

Dégradation annuelle de l'année 2 à 25

**Garantie de performance linéaire de 25 ans****Paramètres de performance électrique** (STC:AM1.5 1000W/m<sup>2</sup> 25°C; erreur de test: ±3%;NMOT:800W/m<sup>2</sup> 20°C 1m/s) Tolérance de puissance:0-+5W

Type de module	ZKFN B1 010A-550		ZKFN B1 010A-555		ZKFN B1 010A-560	
Conditions de test	STC	NMOT	STC	NMOT	STC	NMOT
Pmax [W]	550	414.15	555	417.92	560	421.68
Vmp [V]	45.19	42.34	45.25	42.40	45.29	42.44
Imp [A]	12.18	9.79	12.27	9.87	12.37	9.95
Voc [V]	52.96	50.31	53.01	50.36	53.05	50.40
Isc [A]	12.95	10.40	12.92	10.43	12.96	10.46

**Paramètres mécaniques**

Type de cellule	Cellule Topcon 182,2*91,87mm
Dimensions	2250*1200*1,8mm (boîtier de jonction non inclus)
Poids	7,6kg
Câble de sortie	4mm <sup>2</sup> , longueur de câble 400mm (personnalisable)
Connecteur	Staubli Electrical Connectors AG – Série MC4 EVO2
Boîte de jonction	Boîte de jonction 6 IP68
Couleur du panneau arrière	Blanc

**Coefficient de température**

Coefficient de température de PMPP	[%/°C]	-0.29
Coefficient de température de Voc	[%/°C]	-0.26
Coefficient de température de Isc	[%/°C]	+0.045
NOCT	[°C]	45±2

**Paramètres d'application**

Tension maximale du système	DC 1500V
Tolérance de puissance	0-+5W
Plage de température de fonctionnement	-40°C-+85°C
Calibre maximal du fusible de série	25A
Charge mécanique	Avant 5400Pa, arrière 2400Pa
Classe de résistance au vent	Niv. 17
Test de grêle	Grêle de 25mm à la vitesse de 23m/s

**Emballage**

Transport	Taille du conteneur	Quantité (pièces)	Quantité (par palette)
Conteneur	40' HQ	1260	70
Remorque plateforme	13m	1400	70
Remorque plateforme	17.5m	1960	70



Shandong ZKFN Solar Technology Co., Ltd.

Tél. : +86 400 6768 100 Site web : www.zkfn.com

Adresse : Factory 1 of XinShenglin, LvHaiHui Intelligent Manufacturing Industrial Park,

Jining Economic Development Zone, Jining, Shandong, Chine

\*REMARQUE : ZKFN Solar se réserve le droit de mettre à jour les spécifications sans préavis. Veuillez toujours obtenir la version la plus récente de la fiche technique.

202605\_V1.3.1\_FR