



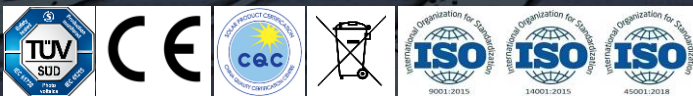
# SolarVela MAX

## Módulo Flexible TOPCON 550-560W

Ultraligero | Flexible | Anti-punto caliente | Sin grietas

Impulsado por la tecnología TSR-Armor™

### Garantía de Calidad



Producto  
Garantía



Rendimiento  
Garantía



Totalmente  
Asegurado  
por CCIC



### Bajo peso

Peso superficial: 2.9 kg/m<sup>2</sup>, menos del 30% de los módulos solares tradicionales de vidrio



### Resistencia a microgrietas

Tecnología TSR-Armor™: Resistente al granizo y a las vibraciones sin grietas en las celdas ni pérdida de potencia.



### Delgado

Grosor: 1.8 mm (excluyendo caja de conexiones), menos del 50% de los módulos solares tradicionales de vidrio



### Optimización de puntos calientes

Arquitectura de 6 diodos de bypass y resistencia a microgrietas: Reducción de puntos calientes en condiciones de sombreado y entornos adversos



### Flexible

Radio de curvatura mínimo: 0,3 m (sin grietas en las celdas ni pérdida de potencia)



### Fácil de instalar

Los módulos pueden adherirse directamente a la superficie de instalación mediante adhesivo resistente a la intemperie

**560W**

Máxima potencia

**21%**

Eficiencia

**0-+5W**

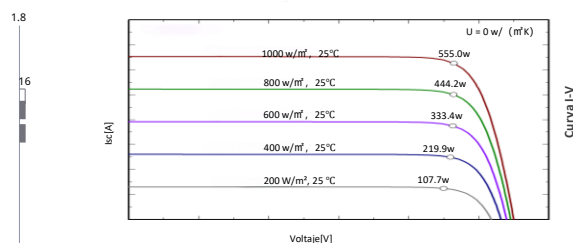
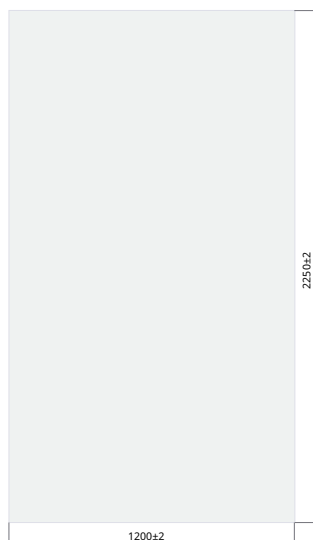
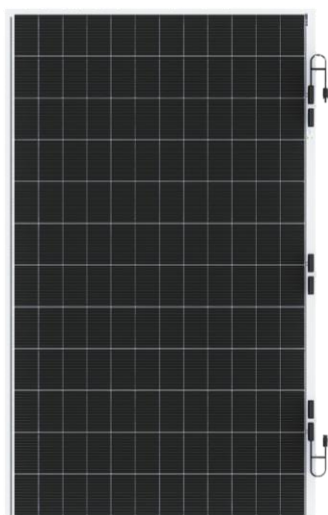
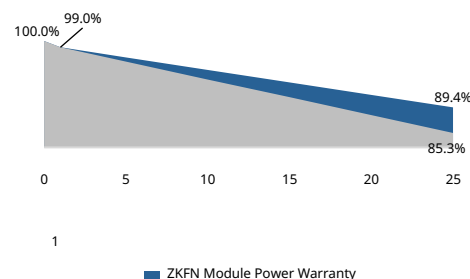
Tolerancia de potencia

**≤1%**

Degradación del primer año

**≤0.4%**

Degradación anual del año 2 al 25

**Garantía de rendimiento lineal de 25 años**

ZKFN Module Power Warranty

**Parámetros de rendimiento eléctrico** (STC:AM1.5 1000W/m<sup>2</sup> 25°C; error de prueba: ±3%;NMOT:800W/m<sup>2</sup> 20°C 1m/s) Tolerancia de potencia:0-+5W

Tipo de módulo	ZKFN B1 010A-550		ZKFN B1 010A-555		ZKFN B1 010A-560	
Condiciones de prueba	STC	NMOT	STC	NMOT	STC	NMOT
Pmax [W]	550	414.15	555	417.92	560	421.68
Vmp [V]	45.19	42.34	45.25	42.40	45.29	42.44
Imp [A]	12.18	9.79	12.27	9.87	12.37	9.95
Voc [V]	52.96	50.31	53.01	50.36	53.05	50.40
Isc [A]	12.95	10.40	12.92	10.43	12.96	10.46

**Parámetros mecánicos**

Tipo de celda	Celda Topcon 182.2*91.87mm
Dimensiones	2250*1200*1.8mm (sin incluir la caja de conexiones)
Peso	7.6kg
Cable de salida	4mm <sup>2</sup> , longitud del cable 400mm (personalizable)
Conector	Staubli Electrical Connectors AG – Serie MC4 EVO2
Caja de conexiones	Caja de conexiones con grado de protección IP68
Color del marco posterior	Blanco

**Coefficiente de temperatura**

Coefficiente de temperatura de PMPP	[%/°C]	-0.29
Coefficiente de temperatura de Voc	[%/°C]	-0.26
Coefficiente de temperatura de Isc	[%/°C]	+0.045
NOCT	[°C]	45±2

**Parámetros de aplicación**

Máx. Voltaje del Sistema	DC 1500V
Tolerancia de Potencia	0-+5W
Rango de Temperatura de Operación	-40°C-+85°C
Máx. Clasificación del Fusible en Serie	25A
Carga Mecánica	Frontal 5400Pa, trasera 2400Pa
Clase de Resistencia al Viento	Lv.17
Prueba de Granizo	Granizo de 25mm a una velocidad de 23m/s

**Embalaje**

Transporte	Tamaño del contenedor	Cantidad (uds)	Cantidad (por palé)
Contenedor	40' HQ	1260	70
Plataforma	13m	1400	70
Plataforma	17.5m	1960	70



Shandong ZKFN Solar Technology Co., Ltd.

Tel.: +86 400 6768 100 Web.: www.zkfn solar.com

Dirección: Fábrica 1 de XinShenglin, Parque Industrial Inteligente LvHaiHui, Zona de Desarrollo Económico de Jining, Jining, Shandong, China

\*NOTA: ZKFN Solar se reserva el derecho de actualizar la especificación sin previo aviso. Siempre obtenga la versión más reciente de la ficha técnica.

202605\_V1.3.1\_ES