

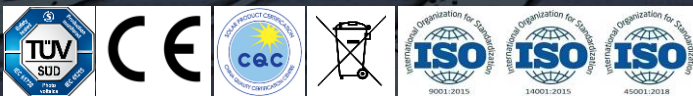
# SolarVela MAX

## TOPCON Flexibles Modul 550-560W

Ultra-leicht | Flexibel | Anti-Hotspot | Rissfrei

Angetrieben durch TSR-Armor™-Technologie

### Qualitätssicherung



Produkt  
Garantie



Leistungs-  
Garantie



Vollständig  
versichert  
durch CCIC



### Geringes Gewicht

Flächengewicht: 2,9 kg/m<sup>2</sup>, weniger als 30 %  
herkömmlicher Glas-Solarmodule



### Mikrorissbeständigkeit

TSR-Armor™-Technologie: Beständig gegen Hagel und  
Vibrationen ohne Zellrisse und Leistungsverlust.



### Dünn

Dicke: 1,8 mm (exkl. Anschlussdose), weniger als 50 %  
herkömmlicher Glas-Solarmodule



### Hotspot-Optimierung

6-Bypass-Architektur & Mikrorissbeständigkeit:  
Eindämmung von Hotspots bei Verschattung und rauen  
Bedingungen



### Flexibel

Minimaler Biegeradius: 0,3 m (keine Zellrisse oder  
Leistungsverlust)



### Einfach zu installieren

Module können direkt mit wetterbeständigem Kleber auf  
der Montagefläche befestigt werden

**560W**

Max-Leistung

**21%**

Wirkungsgrad

**0-+5W**

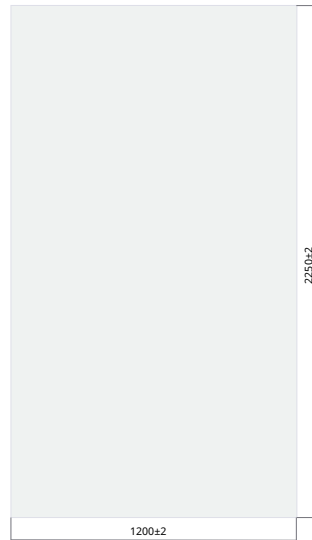
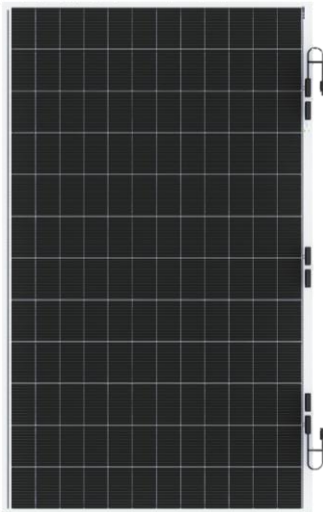
Leistungstoleranz

**≤1%**

Degradation im ersten Jahr

**≤0.4%**

Jährliche Degradation von Jahr 2-25



1.8

1.6

1.4

1.2

1.0

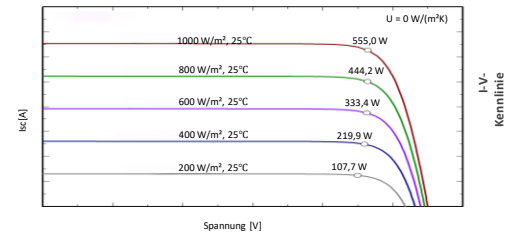
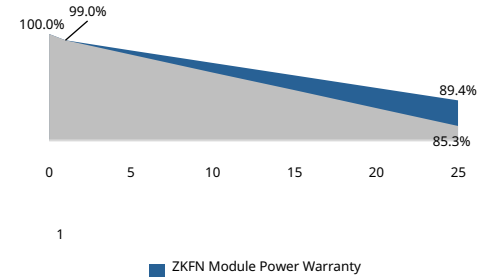
0.8

0.6

0.4

0.2

0.0

**25 Jahre lineare Leistungsgarantie****Elektrische Leistungsparameter** (STC: AM1,5 1000W/m<sup>2</sup> 25°C; Messfehler: ±3%; NMOT: 800W/m<sup>2</sup> 20°C 1m/s) Leistungstoleranz: 0-+5W

Modultyp	ZKFN B1 010A-550		ZKFN B1 010A-555		ZKFN B1 010A-560	
	STC	NMOT	STC	NMOT	STC	NMOT
Testbedingungen	STC	NMOT	STC	NMOT	STC	NMOT
Pmax [W]	550	414.15	555	417.92	560	421.68
Vmp [V]	45.19	42.34	45.25	42.40	45.29	42.44
Imp [A]	12.18	9.79	12.27	9.87	12.37	9.95
Voc [V]	52.96	50.31	53.01	50.36	53.05	50.40
Isc [A]	12.95	10.40	12.92	10.43	12.96	10.46

**Mechanische Parameter**

Zelltyp	Topcon-Zelle 182,2*91,87mm
Abmessungen	2250*1200*1,8mm (ohne Anschlussdose)
Gewicht	7,6kg
Ausgangsleitung	4mm <sup>2</sup> , Kabellänge 400mm (kundenspezifisch anpassbar)
Steckverbinder	Staubli Electrical Connectors AG – MC4 EVO2 Serie
Anschlussdose	6 IP68-zertifizierte Anschlussdose
Rückseitenfarbe	Weiß

**Temperaturkoeffizient**

Temperaturkoeffizient von PMPP	[%/°C]	-0.29
Temperaturkoeffizient von Voc	[%/°C]	-0.26
Temperaturkoeffizient von Isc	[%/°C]	+0.045
NOCT	[°C]	45±2

**Anwendungsparameter**

Max. Systemspannung	DC 1500V
Leistungstoleranz	0-+5W
Betriebstemperaturbereich	-40°C-+85°C
Max. Sicherungsnennstrom	25A
Mechanische Belastung	Vorderseite 5400Pa, Rückseite 2400Pa
Windwiderstandsklasse	Stufe 17
Hageltest	25mm Hagel bei einer Geschwindigkeit von 23m/s

**Verpackung**

Transport	Containergröße	Menge (Stk.)	Menge (pro Palette)
Container	40' HQ	1260	70
Plattformanhänger	13m	1400	70
Plattformanhänger	17,5m	1960	70



Shandong ZKFN Solar Technology Co., Ltd.

Tel.: +86 400 6768 100 Web.: www.zkfn-solar.com

Adresse: Fabrik 1 von XinShenglin, LvHaiHui Intelligent Manufacturing Industrial Park, Wirtschaftsentwicklungszone Jining, Jining, Shandong, China

\*HINWEIS: ZKFN Solar behält sich das Recht vor, die Spezifikation ohne vorherige Ankündigung zu aktualisieren. Bitte besorgen Sie stets die aktuellste Version des Datenblatts.

202605\_V1.3.1\_DE